

# DOUZIEME FESTIVAL THEATRAL DE COYE LA FORET

organisé par l'ASSOCIATION DU FESTIVAL THEATRAL DE COYE LA FORET

regroupant les associations :  
les Très Riches Heures de la Thève  
les Parents d'Elèves APEIC  
le Photo Club

l'Association des familles  
Festival présidé par le Théâtre de la Lucarne.

Pour la douzième édition du Festival théâtral d'aucuns pourraient penser qu'il n'y a plus de difficultés d'organisation, d'incertitude et de crainte, en un mot qu'il suffit à une équipe désormais bien rodée par onze ans d'actions dans les coulisses de relancer la machine miraculeuse du théâtre.

Et pourtant à quelques heures des trois coups l'angoisse est toujours là, comme aux premiers jours du Festival. Tout ce qui avait été planifié, organisé avec la précision d'un défilé, semble brusquement ne plus obéir qu'à la loi du chaos.

Malgré tout je suis persuadé que comme les années précédentes l'alchimie du théâtre fera effet, que les spectateurs seront encore plus nombreux, la technique sans faille, les dépenses couvertes par les recettes, et nos partenaires, sans qui le festival ne pourrait exister, prêts à renouveler leur aide.

Ce miracle du théâtre je vous invite à venir le partager en vous rappelant le propos récent de Laurent Terzieff : " A une époque où, facilitée par la technologie, une médiatisation extrême rapproche les hommes tout en les rendant plus solitaires, l'acteur de théâtre reste l'un des seuls qui permette la réalisation d'une expérience collective. "

**Jean-François GABILLET**  
Président du Festival Théâtral de Coye la Forêt.

Déjà le 12<sup>ème</sup> festival, et nous voici comme si c'était encore le premier, avec les mêmes craintes et les mêmes espoirs - le trac en quelque sorte - et surtout avec la même avidité. Chaque représentation est en effet, toujours le recommencement d'un acte unique et singulier, qui ne se renouvellera jamais tout à fait de la même façon. Face à la standardisation et à la banalisation du spectacle que les moyens techniques de cette fin de siècle font proliférer, il est un lieu d'authenticité et de vérité qui se nomme le théâtre. Et nous en sommes tous les acteurs, dans la salle ou sur la scène, aussi indispensables les uns que les autres, complémentaires. Offrons-nous une fois de plus ce plaisir vrai, car partagé, à la rencontre de textes et d'artistes dignes de ce rendez-vous annuel et toujours inhabituel : le Festival Théâtral de Coye la Forêt.

**Claude DOMENECH**  
Président du Théâtre de la LUCARNE

1 - VENDREDI 14 MAI 21 heures  
2 - SAMEDI 15 MAI 9 heures  
3 - SAMEDI 15 MAI 21 heures

## LES FEMMES SAVANTES de MOLIERE

Présenté par le Théâtre de la Lucarne  
Mise en scène de Claude DOMENECH

(durée : 2 h)

Rien ne va plus dans la demeure de Chrysale. Sa femme et une de ses filles, avec l'aide d'une belle-soeur à la limite de la démence, ont fait de cette paisible maison un sanctuaire du faux-savoir, du pédantisme, de l'illusion de la science, pour tout dire une sorte d'église sectaire où triomphent les cuistres à la mode.

Les conséquences sont graves : la vie sentimentale, familiale, tombe sous la Loi de cette "exigence supérieure", de ce culte malsain du livre sacralisé. Les fonctions les plus élémentaires (aimer, assurer la nécessaire continuité de l'homme), sont bannies au nom d'une "pureté supérieure".



On le voit, un tel univers évoque, à nos yeux que la philosophie des lumières a dessillés, les pires périodes de l'histoire. C'est que Molière, libre-penseur, n'a pas dans cette pièce accusé les femmes d'être savantes.. il a plus sérieusement dénoncé la tyrannie de toute pensée intégriste, et, avec

sa drôlerie coutumière - , n'oublions pas que c'est là une de ses meilleures comédies - en a appelé à l'humain contre l'artifice, au naturel contre les snobismes, à la raison contre les gourous de toute espèce.

4 - LUNDI 17 MAI 21 heures

(durée : 1 h 10)

## LILITH

Présenté par le "Théâtre du Quolibet"  
écrit et joué par Evelynne FAVREAU  
Mise en scène de Sandrine MONTCOUDIOL

Lilith maudite, moitié de Dieu.  
Lilith évincée par les Pères.  
Lilith jetée au fond des enfers.  
Lilith avant Eve, avant la faute.  
Lilith sauvage, reine des rêves.  
Lilith maudite, mère de l'homme.



Lilith première femme de la création, existe avant Eve. Dieu lui donne Adam pour compagnon. Elle n'en veut pas. Et là voilà aux enfers. Lilith, ex-femme de Dieu, dit tout. Lilith tient des propos crus mais elle n'a pas le sens du péché. C'est la première femme. Et quelle ! celle de Dieu. C'est dire si elle en a connu, vu, senti, éprouvé, des ébranlements de toutes sortes.  
"Elle est fougueuse, ardente, sauvage... avec, en prime, une scène de ménage du Diable... avec Dieu" (*Le Courrier Picard*).

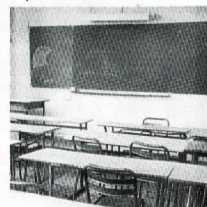
5 - MARDI 18 MAI 21 heures

Tous Publics (durée : 1 h)

## LA JOURNÉE DU MAIRE

d'Isabelle PHILIPPE et Catherine DEBERSIN  
Présenté par le Théâtre des Bains-Douches  
Mise en scène de Jean-François PHILIPPE

Enfin un spectacle drôle, fin, intelligent, sensible et critique sur les enseignants ! Une comédie (im)pertinente au cours de laquelle nous examinerons, entre autres, les raisons pour lesquelles le métier d'enseignant est un si beau métier.



Il apparaît, par exemple, qu'un professeur, c'est quelqu'un qui n'a pas eu d'échec scolaire lorsqu'il était petit ; ainsi les professeurs aiment beaucoup l'école, sinon ils n'y seraient pas restés.... Par conséquent un ancien élève peut expliquer aux autres ce qu'il faut faire pour bien réussir...

et cela, c'est un beau métier, évidemment !  
"Ce spectacle m'a vraiment enchantée, il est bourré d'émotion et d'humour" - *Europe 1 et Télérama* -  
"A ne pas manquer" *La Croix*  
"Un spectacle drôle et lucide qui ne sombre jamais dans la caricature" - *Libération* -

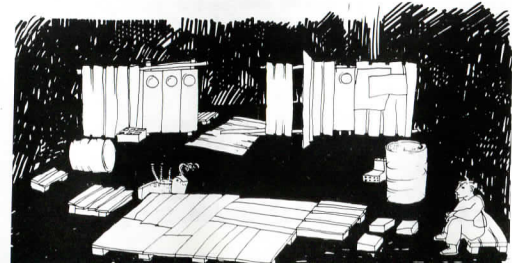
6 - MERCREDI 19 MAI 21 heures

Adolescents et Adultes (durée : 1 h 30)

## LA MOSCHETA

d'après Angelo BEOLCO dit "Ruzante"  
Présenté par le théâtre "du Masque d'Or"  
et "Engrenage Théâtre"  
Mise en scène de René ALBOLD

Menato est amoureux de Betia, mais celle-ci paraît peu disposée à écouter ses déclarations ; Tonin, ce beau militaire, lui plaît davantage. Menato projette alors de mettre la brouille dans le ménage afin d'en profiter : Il donne à Ruzante le perfide conseil d'éprouver la fidélité de sa femme sous un déguisement...  
Imaginons un tel canevas en 1993. Décor : un terrain vague, une palissade, des tonneaux, des gravats.... quelques planches...Les personnages semblent débarquer d'un bateau, d'un train, ils viennent là pour oublier, pour tout recommencer.... peut-être.  
Un engagement extraordinaire des acteurs !



7 - JEUDI 20 MAI

21 heures

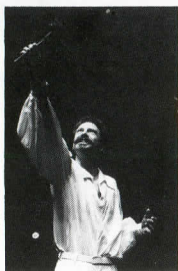
Adolescents et Adultes

(durée : 1 h 10)

### LE HORLA

de Guy de MAUPASSANT  
Présenté par "la compagnie du Loup"  
avec Jean-Marc GALERA  
Mise en scène de Régis GAYRARD

Un "journal" commencé le 8 mai et interrompu le 10 septembre... Un des plus célèbres récits fantastiques de Guy de Maupassant. Une histoire contant le face à face mortel d'un homme et de l'être invisible qui le hante : le Horla !



Silence et obscurité : seul sur scène, l'homme, vêtu du blanc de l'innocence, tient tête à la noirceur de l'âme, au rouge de la folie...

Frissons ! Une pièce particulièrement opportune en cette "année Maupassant".

"J.M. GALERA offre ici une prestation remarquable, époustouflante qui laissera le public pantois".

8 - VENDREDI 21 MAI

21 heures

(durée : 1 h 20)

### LE BÉBÉ DE MONSIEUR LAURENT

de Roland TOPOR  
Présenté par "Les Galas Panique"  
Mise en scène de Jean-Christophe BERJON

Roland TOPOR, non content d'être le grand dessinateur que l'on sait, écrit aussi des textes insolites et farceurs, où peut se cacher l'enfance, ses tendresses et ses maléfices. Le comique le plus énorme dévoile bien des travers de nos comportements. Dans ce spectacle il se déchaîne, avec un humour ravageur et féroce, contre l'hypocrisie, la lâcheté, le faux sensationnel, la vraie crédulité. Et nous en rions avec éclats, oubliant la crainte que nous inspire la fameuse et scandaleuse affiche représentant un nouveau-né cloué sur une porte...

Cependant, rassurons-nous : tout est faux, les clous, le bébé et, peut-être, même la porte.

"Une revue satirique d'un humour tonique et persifleur... un regard ironique et cruel sur le quotidien" - *France-Soir* -



## TARIFS

### BILLETS

- Adultes : 60F
- Etudiants : 35 F
- Carte 40/40 : 40 F
- Moins de seize ans et chômeurs : 25 F
- Groupes : sur demande

### ABONNEMENTS

- carte Festival : 350 F  
(entrée gratuite à tous les spectacles)
- carte 40/40 : 40 F  
(tarif réduit pour tous les spectacles)

### RESERVATIONS ET RENSEIGNEMENTS

44 58 67 36 - 44 58 70 65

Réservations possibles également :

- le soir des spectacles entre 20h30 et 21 heures au Centre culturel : 44 58 66 24,
- par courrier avec votre règlement adressé au "Festival théâtral - 44 rue de l'Orée des Bois 60580 COYE-LA-FORET".
- à l'avance, le jeudi 13 et le vendredi 14 mai au Centre culturel de 16 h 30 à 19 heures.

**Pour votre confort et votre sécurité, le nombre des places étant limité à 250, la réservation est conseillée.**

**Les places réservées ne sont pas numérotées et doivent être retirées au plus tard cinq minutes avant le début des représentations.**

MINITEL 3615 et 3616 ARTS

Les peintures et vidéos de Traudbert ERBE animeront le hall du Centre Culturel pendant toute la durée du Festival.

En soutien au Festival, à la fin de chaque spectacle des affiches originales de Traudbert ERBE seront mises en vente.

Remerciements à la Ville de LAMORLAYE et au CINEDORI

**9 - SAMEDI 22 MAI** **21 heures**

Tous Publics (durée : 1 h)

**PIAVODEON**

de Michel GUIGON et Suzy FIRTH  
Comédie instrumentale pour piano,  
violoncelle et accordéon

présentée par la Compagnie "Du P'tit Matin"

Comment un savant conférencier mozartien et le pianiste remplaçant qui l'accompagne croient tomber amoureux l'un de l'autre. Le sont-ils vraiment ? Ou sont-ils amoureux simplement de leur amour ? De l'amour de la musique ? L'irruption, dans ces noces mozartiennes d'une intruse accordéoniste d'un genre plus "popu" semble accentuer le doute. La musique enchaîne illusions, désillusions, fragilité et passion mystique : de Mozart à Piaf, en passant par le tango et les chants religieux juifs ... Mmmmm! Elles sont tellement délicieuses ces pathétiques petites extases.

Et de toutes façons, le rire ne remet-il pas toute chose à sa vraie place ? Une petite histoire loufoque pour palpitants affolés, brodée d'arpèges et d'imprévus.

"Le dosage savant des gags et de la poésie, donne à ce spectacle des allures singulières de rencontre du troisième type" - La Croix -  
"Embarquez-vous.... l'émotion et le rire sont au rendez-vous"  
- 7 à Paris -



**10 - LUNDI 24 MAI** **sur réservation 10 heures**

**11 - LUNDI 24 MAI** **sur réservation 14 heures**

**12 - LUNDI 24 MAI** **21 heures**

(durée : 1 h 30)

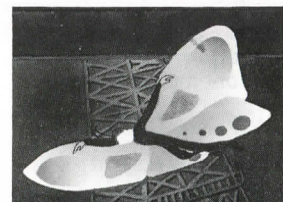
**CENTRE CULTUREL DE LAMORLAYE**

**L'HOMME PAPILLON**

Conte musical de Gilles OLIVIER  
Présenté par la Compagnie "Le Square"  
Mise en Scène d'Aurélia STAMMBACH

Un conte moderne, haut en couleurs, dans un univers chorégraphique, musical et plastique... un spectacle dense aux couleurs de l'été. Un petit royaume, un petit roi. Son père est mort. Seul avec sa gouvernante, dans sa chambre, il découvre au matin un papillon inerte. Ses ailes ont la couleur d'un chagrin d'enfant : il faut partir. De capitales en capitales, il est accompagné par l'inquiétant chauffeur Boris. Rien ne peut soustraire l'enfant à une terrible mélancolie. Est-ce que l'Homme Papillon, ce comédien diaphane, qui se jette du haut de la Tour Eiffel, réussira à rendre son sourire au petit roi, à déjouer les complots tramés par l'affreux Boris ?

Quel est le mystère de la gouvernante, merveilleuse Nanie, que l'on croit drapée dans l'austérité d'un tailleur gris et que l'on retrouve en train de danser sur un fil ? Et tout cela souligné par l'émotion des mélodies que nous chante Gilles OLIVIER.



**13 - MARDI 25 MAI** **sur réservation 9 heures 30**

**14 - MARDI 25 MAI** **sur réservation 10 heures 45**

(durée : 45 mn)

Classes Maternelles et Préparatoires

**PERLINE**

de Muriel ARNACE  
Présenté par la Compagnie MORISSE

Perline, la goutte d'eau, abandonne son nuage sans attendre la pluie pour partir à la découverte de la terre. Ce spectacle raconte aux enfants la grande aventure de l'eau. Il est merveilleusement illustré par des chansons, des marionnettes et des décors de bois colorés ainsi que des paysages mouvants.

**15 - MARDI 25 MAI** **21 heures**

Adolescents et Adultes

**Spectacle joué en anglais mais aussi, pour une petite partie, en français.**

**THE SHAKESPEARE'S DARK LADY**

d'après William SHAKESPEARE  
Présenté par "Euro-Théâtre-France"  
Mise en scène de Michael WAUGH  
et Jaromir KNITTL

Une "mystérieuse dame en noir" apparaît et traverse maints célèbres poèmes du grand William. Elle est aussi évoquée dans "la Reine Mab", "la Reine de nuit", "Roméo et Juliette", "la Tempête", "Le songe d'une nuit d'été", etc. Sur cette énigme et, utilisant non seulement les sonnets de Shakespeare, mais aussi des extraits de monologues célèbres, les adaptateurs Michael Waugh et Jaromir Knittl ont conçu un spectacle attachant, accompagné au luth et à la guitare de la musique d'époque.

**16 - MERCREDI 26 MAI** **21 heures**

Tous Publics (durée : 1 h 30)

**CINEDORI à ORRY-LA-VILLE**

- rue des Fraisiers -

**CAPRICCIO ITALIANO**

par le Théâtre du Hibou  
Mise en scène de Luis JAIME-CORTEZ

Les masques traditionnels de la Comedia dell'arte sont frémissants de vie. Ils nous parlent, évoquent des souvenirs perdus dans le mystère d'une mémoire universelle... Arlequin, Pantalón, Zanni, les Amoureux, le Capitaine Spavente, Brighella sont aussi vivants aujourd'hui qu'hier sous nos yeux. Ils nous invitent à nous joindre à leurs facéties. Ils incarnent l'humanité tout entière regorgeant d'énergie, d'humour et d'amour.



Car ce "Capriccio Italiano" est avant tout un poème d'amour ainsi qu'une ode à la jeunesse. "Des acteurs généreux, instinctifs et créatifs, qui nous font retrouver notre regard d'enfant" - Le Républicain du Sud Parisien -

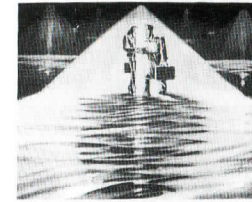
**17 - JEUDI 27 MAI** **21 heures**

(Durée : 1 h 30)

**CONTACT IMMEDIAT**

de Patrick BRASSEUR et Edith DEUDON  
Présenté par "Tous Azimuts"  
Mise en scène de Patrick BRASSEUR  
et Edith DEUDON

"Elle" est une "Accro" du "baladeur" ... "Lui" porte cravate et serait plutôt un "fana" du talkie-walkie... Tous deux sont inscrits à un stage de ... communication... Communiquer ? L'épreuve paraît simple. Et pourtant elle est redoutable. Elle commence quand les stagiaires pensent qu'elle est finie ! Quand elle débute réellement ils ne feront que monologuer dans un micro qui les écoute et les épie.



Bref, les deux comédiens passeront toute la pièce à s'esquiver, surtout quand la tendresse des sentiments menace alors qu'on leur demande le contraire. Le public, lui, en tout cas, rit beaucoup en regardant cette pièce et comprenant qu'il est d'autant plus difficile de communiquer alors que l'on se trouve au siècle de "la communication"...

Vous n'avez pas encore participé à un stage de communication ? Comment est-ce possible ? Inscrivez-vous d'urgence !

**18 - VENDREDI 28 MAI** **21 heures**

Adolescents et Adultes (durée : 1 h 50)

**L'EVEIL DU PRINTEMPS**

de Frank WEDEKIND  
Présenté par le Théâtre du Frêne  
Mise en scène de Guy FREIXE

Ecrit en 1891 "l'Eveil du Printemps" est la première pièce de Frank WEDEKIND, auteur de la célèbre "Lulu". L'oeuvre nous parle de l'adolescence, cet âge de l'entre-deux, où l'on passe si vite de l'exaltation à la dépression, où le trouble et le désir gagnent les corps, où l'on part en quête, fièvreusement d'une réponse à ses rêves. A la modernité du propos s'ajoute celle d'une écriture dramatique et hardie, passant insensiblement du réel à l'imaginaire, du souvenir au fantasme et du fantasme au fanatique.



La pièce, tout en gardant la force ensoleillée de l'humour est un cri de révolte contre une société se retranchant derrière la morale du silence et de la dissimulation. Elle fut interdite pour avoir osé parler de la réalité du désir : rêves troublants, élans sensuels, pensée de mort... "l'Eveil du Printemps" est un hymne à la vie.

"Une oeuvre troublante à la qualité d'interprétation exemplaire. Cette création est à découvrir absolument" - Le Républicain -  
"Un des plus beaux spectacles de la saison" - Figaroscope -  
Le théâtre du Frêne a déjà été l'invité du 9ème Festival pour le "Baladin du Monde Occidental" de J.M. Synge.

19 - SAMEDI 29 MAI  
20 - DIMANCHE 30 MAI

21 heures  
21 heures

Adolescents et Adultes

(durée : 1 h 30)

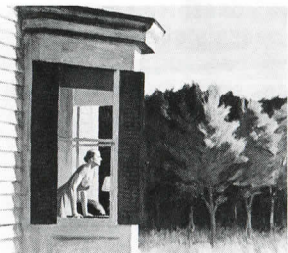
### SOUDAIN L'ETE DERNIER

de Tennessee WILLIAMS

Présenté par le "Théâtre de la Lucarne"

Mise en scène de Claude DOMENECH

"Soudain l'Été dernier..." ces quelques mots revenant comme une obsession pourraient évoquer un quelconque "il était une fois..." Il n'en est rien, et Catherine qui les prononce, nous l'affirme : "Je sais que c'est une histoire épouvantable, -mais c'est une histoire vraie, une histoire de notre temps et du monde où nous vivons". Dès lors, parmi des plantes et des êtres dont on ne sait lesquels sont les plus carnivores, dans l'étouffante atmosphère des maisons coloniales de la Nouvelle-Orléans, comme une vague qui se forme, se gonfle, puis déferle, le récit de l'accablante vérité va se mettre en marche. La prétendue folle parlera. Mais est-elle folle celle qui dit : "Je ne sais pas ce que c'est que la haine. Comment peut-on haïr et être sain d'esprit ?"



Soudain l'été dernier une mère possessive a perdu son fils poète. Soudain l'été dernier la jeune Catherine a été témoin de l'incroyable vérité.

Soudain l'été dernier ...

Mais écoutons, observons. Tennessee Williams nous donne là ce que le théâtre peut faire de mieux, nous prendre dans les filets d'un texte d'une force telle qu'il

restera longtemps gravé dans nos mémoires.

**SAMEDI 5 JUIN de 17 heures à l'AUBE...**

Le Festival présente

**"NUIT DU CINEMA"**

organisée par SOS + et DTRT

17 heures : **BAZIL, DETECTIVE PRIVE** (entrée 20 F)

21 heures : **BALANCE MAMAN HORS DU TRAIN**

23 heures : **PIEGE DE CRISTAL**

puis ..... **SUBWAY**

et..... **COLORS**

**40 F les quatre films**

Buffet en soirée et petit-déjeuner au lever du jour.

**Pour cette soirée uniquement  
réservations et renseignements :**

Tél 44.58.73.88 ou 44.58.76.79 après 18 heures.

# FESTIVAL THEATRAL DE COYE LA FORET

## 12ème FESTIVAL THEATRAL DE COYE-LA-FORET

Du 14 mai au 30 mai 1993

**CENTRE CULTUREL  
rue d'Hérivaux**

**60580 COYE-LA-FORET (OISE)**

*Avec les participations :*



**norporte**  
distribution

**OFFICE NATIONAL  
DE DIFFUSION ARTISTIQUE**



**ORDRE DES EXPERTS COMPTABLES  
ET DES COMPTABLES AGRÉÉS**

**LA POSTE**

Carliano

Remerciements à la Ville de LAMORLAYE et au CINEDORI